

導入から運用まで徹底サポート。

デンソーウェーブは、製品・導入サポート・アフターサービスを通じて、お客様とともに新たなワークスタイルを実現します。

専門チームによる導入サポート

長年培った実績・ノウハウに加え、BHTに精通した専門チームが導入をサポート。「今の業務を変えたくない」、「もっと業務効率を向上させたい」など、ご希望の運用イメージに応じ、ソフトウェアを含めてご提案いたします。

【専門チーム 提供サポート例】

- 機器選定サポート ■ OS乗り換えサポート ■ お困りごとに合わせたアプリ開発・ご提案
- 通信環境改善サービス（有償）
アクセスポイントの設置位置やチャンネルなどを適切に設計するための環境調査をご提供。最適な無線環境をご提案します。

充実のソフトウェア

開発からキitting・運用・保守まで業務効率化のための自社開発ソフトウェアをご用意。加えて、お客様のお困りごとに応じたソフトの新規開発も行います。また、BHTでご使用頂ける、パートナー企業様のアプリケーションもご紹介。

運用開始後

■ ご不明点発生時の迅速なサポート

日々の運用においてご不明点・問題が発生した際は、世界各地の拠点にて現地のエンジニアがスピーディに対応。常駐のカスタマーデスクが迅速に、誠意をもって対応致します。

■ ハードを3年間保証 ※事前のお申し込みが必要です。

保証期間中に万が一故障した場合、無償にて何度でも修理対応致します。修理も日本国内はもちろん、世界各地の拠点にて迅速な現地対応が可能です。

■ OSの長期サポート

BHT-OSの開発元として、OSアップデートパッチの継続的な供給を致します。自社独自OSならではの継続的なサポートで、端末の末永いご使用を支援致します。



製品の詳細はホームページをご覧ください。
<http://www.denso-wave.com/ja/adcd/index.html>

●BHT、QRコード、SORCは株式会社デンソーウェーブの登録商標です。 ●外観・仕様等は改良のため、予告なく変更することがあります。 ●このカタログの記載データは、2021年10月現在のものです。

お求め、ご相談は

カスタマーデスク ☎ 0120-585-271

受付時間 9:00~12:00 / 13:00~17:00 (土・日・祝日を除く)
※携帯電話、PHSからでもご利用いただけます。
※状況により営業時間の変更となる場合がございます。

デンソーウェーブ公式
YouTubeチャンネル

機能紹介動画、導入事例、活用シーンなどが満載



安全にお使い
頂くために

ご使用前に取扱説明書をよくお読みの上、正しくお使いください。



デンソーウェーブは一般社団法人JBRCの会員として、小形充電式電池のリサイクルを実施しています。使用済み小形充電式電池のリサイクルにご協力下さい。
<http://www.jbrc.com>

環境への
取り組み

デンソーウェーブは、製品の開発・設計にあたっては製品EMS (Environmental Management System:環境マネジメントシステム) に則り、環境に与える負荷の軽減を図った製品を送り出しています。
<http://www.denso-wave.com/ja/about/eco/>

株式会社デンソーウェーブ

本社 〒470-2297
愛知県知多郡阿久比町大字草木字芳池1番

東京支社 TEL 0120-585-271 FAX 03-6367-9729
東北営業所 TEL 022-782-0071 FAX 022-782-0078
静岡営業所 TEL 054-208-3271 FAX 054-655-3275
中部支店 TEL 0566-75-7901 FAX 0566-75-7970
大阪支店 TEL 06-7166-5010 FAX 06-7166-5005
広島営業所 TEL 082-504-1101 FAX 082-504-1105
福岡営業所 TEL 092-643-6900 FAX 092-643-6902

DENSO

HANDY TERMINAL BHT-S40/S30

磨き抜かれた安定性。

当社独自BHT-OS搭載
ハンディターミナル



CREATE YOUR NEW WORKSTYLE
NEW BHT.

軽く、磨き抜かれた使いごころ。



分かりやすい大LED

画面が見つらい場所での作業でも、読み取り完了やエラーを認知可能。色覚の多様性に配慮した色表示。



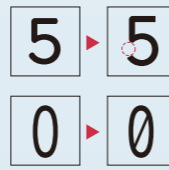
押しやすいキー

どの指でも押しやすいキー配置とドーム形状キーで、スムーズな入力をサポート。確実な操作を可能にする大きなスキャンキー。



ユニバーサルデザイン

ユニバーサルカラー、ユニバーサルフォントを採用。色覚の多様性に配慮し、できるだけ多くの方にとって使いやすい端末を追求しました。



識別しやすいフォント



使いやすい重心設計

全長を抑え、バッテリーの位置や画面、読み取り部を最適配置する事で、作業しやすく、疲れにくい重心設計を実現。

フィット感を高める指かけ形状

握ったときに自然と人差し指を導き、フィット感を高める指かけ形状。

手への負担が少ない独自グリップ

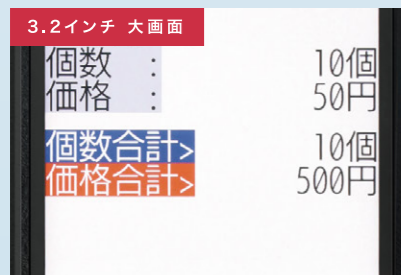
グリップ部の太さを抑え、女性など、小さな手にも収まりの良いデザイン。円筒バッテリーの採用による握りやすいラウンド形状。長時間運用時にも手に負担を与えません。

簡単に交換可能なバッテリー

PUSHボタン押下で簡単ワンタッチ開閉。



現場、用途に合わせて使い分け可能なラインナップを用意



3.2インチ 大画面

個数 : 10個
価格 : 50円
個数合計 : 10個
価格合計 : 500円

文字を大きく、なめらかに表示できるWVGA大画面ならではの一覧性。店舗での商品発注業務などを効率的に。



BHT-S40



BHT-S30



2.4インチ 小型形状

コンパクトで携帯しやすく、高速Wi-Fi通信を活用し、倉庫内などでのリアルタイムなピッキング指示も可能。

BHT-OSが選ばれる理由

長期供給保証

自社独自OSならではの継続的なサポートを致します。端末を安心して末永くお使いいただけます。

安定した動作

無駄のないシステム構造で安定した動作を保証。業務と無関係なアプリのダウンロードや使用しない機能を制限できます。

従来機種との高い互換性

BHT-OSの他機種でご使用中のアプリケーションも画面レイアウト修正なしで使用することができます。
※互換モードでの対応

サクサク読み取り、ガンガン動く。

新デコードエンジン、高密度センサを搭載し、圧倒的な読み取り性能を実現。ハイパフォーマンスCPUを採用することで、高速処理を実現します。




“なぞるだけ”の連続読み取り



新デコードエンジンを採用し、従来比2倍以上となる高速読み取りを実現。1点1点読み込んでいた商品棚のラベルも、積み上げられた荷物のコードも、なぞるように連続して読み取れます。一日がかりで行っていた棚卸の業務も半分以下に短縮でき、時間を創出することが可能です。※2次元コードモデルのみ

従来機	従来比2倍以上
BHT-S40/S30	

※当社指定ラベル、固定距離で連続して読み取った場合の時間



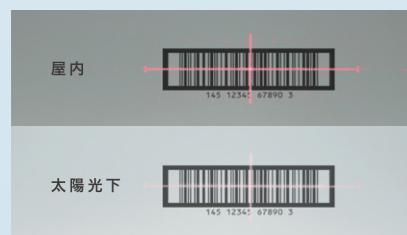
読み取りの様子をご覧ください。

“かざすだけ”の楽々読み取り



1m離れた場所からでも読み取りが楽々

高密度センサを採用し、離れた位置からでも確実にコードを読み取ります。立ったりしゃがんだりを繰り返すことなく、楽な姿勢のまま読み取りが可能。ガラス越しのコードも楽々読み取ることができます。※2次元コードモデルのみ



コツいらずで、どこでも狙いやすい

太陽光下でも見やすいレーザーマーカにより、これまで作業しづかったラップ越しの読み取りや屋外での作業もコツが要りません。※2次元コードモデルのみ



難読コードも確実に

新デコードエンジンと高密度センサ採用。さらに、ユーザーが端末をかざし易い角度、鏡面反射の影響を受けづらい角度から導き出した最適角度設計により、ラップ越し、かすれ、汚れ、ゆがみのあるコード、DPMにも対応可能です。※2次元コードモデルのみ

快適な業務環境を支える。



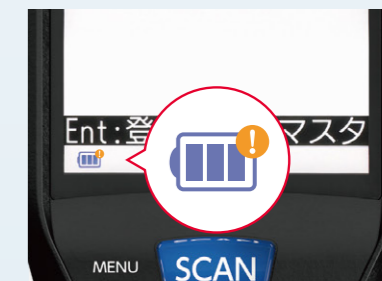
ダイレクト充電に対応

充電用インターフェイスとして、汎用的なType-Cに新対応する事で、モバイルバッテリー等からの充電が可能。



安心の長時間運用

独自の省電力設計で運用時間をしっかりキープ。さらに、運用に合わせて選べる2種類のバッテリーをご用意。



バッテリー劣化検知機能

日々のバッテリー容量劣化を端末が検知し、交換時期を事前にお知らせ。電源アクシデントを未然に防ぎます。

通信速度向上による、業務効率化

IEEE 802.11ac対応により、通信速度向上。最新のインフラ環境下でも安心してご使用いただけます。

圧倒的な堅牢性。

国内最高クラスの2.5mの耐落下性能。※S30は2m
ボディは、軽量かつ耐衝撃性の高いポリカーボネート製。

過酷な環境に耐える

S40はIP65、S30はIP54準拠で屋外や粉塵の舞う工場内でも安心してお使いいただけます。



HANDY TERMINAL
BHT-S40

型式	2次元コードモデル				バーコードモデル			
	Bluetooth®モデル		Bluetooth®+無線LANモデル		Bluetooth®モデル		Bluetooth®+無線LANモデル	
	BHT-S40-Q		BHT-S40-QW		BHT-S40-B		BHT-S40-BW	
OS	BHT-OS							
CPU	32 bit RISCマイクロプロセッサ							
メモリ	フラッシュメモリ 128 MB(ユーザエリア約84 MB)							
表示部	ドット数*1 3.2 インチWVGA(480×800ドット)							
	表示素子 液晶ドットマトリクスディスプレイ(カラー)							
	表示文字数*2	小フォント	10字×16行(全角)、20字×16行(半角)(QVGA互換モード時:10字×13行(全角)、20字×13行(半角))					
		標準フォント	8字×13行(全角)、16字×13行(半角)(QVGA互換モード時:8字×10行(全角)、16字×10行(半角))					
バックライト 白色LED								
読み取り部	方式 エリアセンサ				アドバンスドスキャンプラス(CCD)			
	読み取りコード	2次元コード	QRコード®、マイクロQRコード、SQRC®、PDF417、マイクロPDF417、Maxiコード、DataMatrix(ECC200)、GS1 Composite			—		
		バーコード	EAN-13/8(JAN-13/8)、UPC-A/E、UPC/EAN(アドオン付き)、Interleaved 2 of 5、Codabar(NW-7)、CODE39、CODE93、CODE128、GS1-128(EAN-128)、Standard 2 of 5(STF)、GS1 Databar(RSS)					
	最小分解能	2次元コード	0.127 mm			—		
		バーコード	0.076 mm			0.125 mm		
	マーカ クロスガイドマーカ							
読み取り確認 青・赤・緑3色LED、スピーカ、バイブレータ								
キー入力部	キー数 21キー(電源キー含む)+ 十字カーソルキー +3トリガキー							
	キー数 21キー(電源キー含む)+ 十字カーソルキー +3トリガキー							
通信部	無線LAN	適合規格	—	IEEE.802.11ac/a/b/g/n準拠	—	IEEE.802.11ac/a/b/g/n準拠		
		周波数*3	—	5GHz帯(W52、W53、W56) 2.4GHz帯(1~13ch)	—	5GHz帯(W52、W53、W56) 2.4GHz帯(1~13ch)		
		アクセス方式	—	インフラストラクチャモード、アドホックモード	—	インフラストラクチャモード、アドホックモード		
		セキュリティ	—	暗号化:WEP(40/128)/TKIP/AES WPA認証:WPA/WPA2 ユーザー認証: PSK/EAP-TLS/PEAP	—	暗号化:WEP(40/128)/TKIP/AES WPA認証:WPA/WPA2 ユーザー認証: PSK/EAP-TLS/PEAP		
	Bluetooth® Ver.5.0+EDR/LE(対応Profile:GAP/SPP/HID/DUN/GATT)							
	ケーブル/F USB Ver.2.0(USB Type-C)							
電源部	メインバッテリー リチウムイオンバッテリー							
	動作時間*5	BT2S(1900mAh)	55時間*6/14時間*7	55時間*6/21時間*8	57時間*6/15時間*7	57時間*6/23時間*8		
		BT2(3200mAh)	95時間*6/25時間*7	95時間*6/40時間*8	98時間*6/27時間*7	98時間*6/42時間*8		
カードスロット FAT32準拠のmicroSDまたはmicroSDHC(~32 GB)×1								
付帯機能 時計、スピーカ、バイブレータ、電池電圧表示、キーバックライト、リモートウェイクアップ								
環境性能	動作温度*4 -20℃~50℃							
	動作湿度 5~95%RH(結露・結氷のなきこと)							
	保護等級*9 IP65							
	耐落下強度*9 コンクリート上 2.5 m、1.5 m×60回以上							
質量(バッテリー含む) 約242 g(BT2S含む)、約256 g(BT2含む)								

- *1：液晶パネルは精密度の高い技術で製造しています。有効画素数は99.99%以上ですが、0.01%以下の画素欠けや常時点灯するものがありますので、ご了承ください。
- *2：小フォントは48ドットフォント、標準フォントは60ドットフォントとなり、他に24ドットフォント、30ドットフォント、40ドットフォントも設定可能です。
- *3：IEEE802.11ac/a/n:5.2GHz(W52)、5.3GHz(W53)は屋内使用限定となります。
- *4：充電時は0~40℃となります。
- *5：動作時間は常温での参考値であり、使用条件により変化します。
- *6：5秒間に1回の読み取り。読み取り時のみバックライトON。
- *7：1サイクル30秒=読み取り(1秒間)、Bluetooth通信(送信1KB/常時接続)、画面書き換え(1秒間)、待機。読み取り、Bluetooth通信、画面書き換え時のみバックライトON。
- *8：読み取り:無線通信:画面書き換え:待機=1:1:1:20の場合。読み取り、無線通信、画面書き換え時のみバックライトON。
- *9：常温での試験値であり保証値ではありません。



セット内容
●本体 ●ハンドストラップ ●操作ガイド ●取扱説明書(同梱しておりません。HPよりダウンロードが可能です。)
オプション品
■バッテリー ・1900 mAhバッテリー: BT2S ・3200 mAhバッテリー: BT2 ■通信ユニット ・USBタイプ 通信ユニット: CU-S40U*1 ・LANタイプ 通信ユニット: CU-S40L*1 ・RS232Cタイプ 通信ユニット: CU-S40R*1 ■充電器 ・4連本体充電器: CH-S40-4*1 ・単体バッテリー充電器: CH-BT2*1 ・4連バッテリー充電器: CH-BT2-4*1 ■その他 ・ソフトケース: SCBHT-S40 ・腰用ケース: WHBHT-M60/S40/S30 ・ネックストラップ: NSBHT-1300 ・USB Type-C・Type-A変換ケーブル (1.5 m): CB00-US1500/4A-4C
*1: ACアダプタは別売りです。

HANDY TERMINAL
BHT-S30

型式	2次元コードモデル				バーコードモデル			
	Bluetooth®モデル		Bluetooth®+無線LANモデル		Bluetooth®モデル		Bluetooth®+無線LANモデル	
	BHT-S30-Q		BHT-S30-QW		BHT-S30-B		BHT-S30-BW	
OS	BHT-OS							
CPU	32 bit RISCマイクロプロセッサ							
メモリ	フラッシュメモリ 128 MB(ユーザエリア約84 MB)							
表示部	ドット数*1 2.4インチQVGA(240×320ドット)							
	表示素子 液晶ドットマトリクスディスプレイ(カラー)							
	表示文字数*2	小フォント	10字×13行(全角)、20字×13行(半角)					
		標準フォント	8字×10行(全角)、16字×10行(半角)					
バックライト 白色LED								
読み取り部	方式 エリアセンサ				アドバンスドスキャンプラス(CCD)			
	読み取りコード	2次元コード	QRコード®、マイクロQRコード、SQRC®、PDF417、マイクロPDF417、Maxiコード、DataMatrix(ECC200)、GS1 Composite			—		
		バーコード	EAN-13/8(JAN-13/8)、UPC-A/E、UPC/EAN(アドオン付き)、Interleaved 2 of 5、Codabar(NW-7)、CODE39、CODE93、CODE128、GS1-128(EAN-128)、Standard 2 of 5(STF)、GS1 Databar(RSS)					
	最小分解能	2次元コード	0.127 mm			—		
		バーコード	0.076 mm			0.125 mm		
	マーカ クロスガイドマーカ							
読み取り確認 青・赤・緑3色LED、スピーカ、バイブレータ								
キー入力部	キー数 21キー(電源キー含む)+ 十字カーソルキー +3トリガキー							
	キー数 21キー(電源キー含む)+ 十字カーソルキー +3トリガキー							
通信部	無線LAN	適合規格	—	IEEE.802.11ac/a/b/g/n準拠	—	IEEE.802.11ac/a/b/g/n準拠		
		周波数*3	—	5GHz帯(W52、W53、W56) 2.4GHz帯(1~13ch)	—	5GHz帯(W52、W53、W56) 2.4GHz帯(1~13ch)		
		アクセス方式	—	インフラストラクチャモード、アドホックモード	—	インフラストラクチャモード、アドホックモード		
		セキュリティ	—	暗号化:WEP(40/128)/TKIP/AES WPA認証:WPA/WPA2 ユーザー認証: PSK/EAP-TLS/PEAP	—	暗号化:WEP(40/128)/TKIP/AES WPA認証:WPA/WPA2 ユーザー認証: PSK/EAP-TLS/PEAP		
	Bluetooth® Ver.5.0+EDR/LE(対応Profile:GAP/SPP/HID/DUN/GATT)							
	ケーブル/F USB Ver.2.0(USB Type-C)							
電源部	メインバッテリー リチウムイオンバッテリー							
	動作時間*5	BT2S(1900mAh)	55時間*6/14時間*7	55時間*6/21時間*8	57時間*6/15時間*7	57時間*6/23時間*8		
		BT2(3200mAh)	95時間*6/25時間*7	95時間*6/40時間*8	98時間*6/27時間*7	98時間*6/42時間*8		
カードスロット FAT32準拠のmicroSDまたはmicroSDHC(~32 GB)×1								
付帯機能 時計、スピーカ、バイブレータ、電池電圧表示、キーバックライト、リモートウェイクアップ								
環境性能	動作温度*4 -20℃~50℃							
	動作湿度 5~95%RH(結露・結氷のなきこと)							
	保護等級*9 IP54							
	耐落下強度*9 コンクリート上 2.0 m、1.2 m×60回以上							
質量(バッテリー含む) 約219 g(BT2S含む)、約233 g(BT2含む)								

- *1：液晶パネルは精密度の高い技術で製造しています。有効画素数は99.99%以上ですが、0.01%以下の画素欠けや常時点灯するものがありますので、ご了承ください。
- *2：小フォントは24ドットフォント、標準フォントは30ドットフォントとなり、他に16ドットフォント、40ドットフォントも設定可能です。
- *3：IEEE802.11ac/a/n:5.2GHz(W52)、5.3GHz(W53)は屋内使用限定となります。
- *4：充電時は0~40℃となります。
- *5：動作時間は常温での参考値であり、使用条件により変化します。
- *6：5秒間に1回の読み取り。読み取り時のみバックライトON。
- *7：1サイクル30秒=読み取り(1秒間)、Bluetooth通信(送信1KB/常時接続)、画面書き換え(1秒間)、待機。読み取り、Bluetooth通信、画面書き換え時のみバックライトON。
- *8：読み取り:無線通信:画面書き換え:待機=1:1:1:20の場合。読み取り、無線通信、画面書き換え時のみバックライトON。
- *9：常温での試験値であり保証値ではありません。



セット内容
●本体 ●ハンドストラップ ●操作ガイド ●取扱説明書(同梱しておりません。HPよりダウンロードが可能です。)
オプション品
■バッテリー ・1900 mAhバッテリー: BT2S ・3200 mAhバッテリー: BT2 ■通信ユニット ・USBタイプ 通信ユニット: CU-S40U*1 ・LANタイプ 通信ユニット: CU-S40L*1 ・RS232Cタイプ 通信ユニット: CU-S40R*1 ■充電器 ・4連本体充電器: CH-S40-4*1 ・単体バッテリー充電器: CH-BT2*1 ・4連バッテリー充電器: CH-BT2-4*1 ■その他 ・ソフトケース: SCBHT-S30 ・腰用ケース: WHBHT-M60/S40/S30 ・ネックストラップ: NSBHT-1300 ・USB Type-C・Type-A変換ケーブル (1.5 m): CB00-US1500/4A-4C
*1: ACアダプタは別売りです。